

売地

相生市那波東本町

更地渡し

土地面積
公簿 165.98㎡

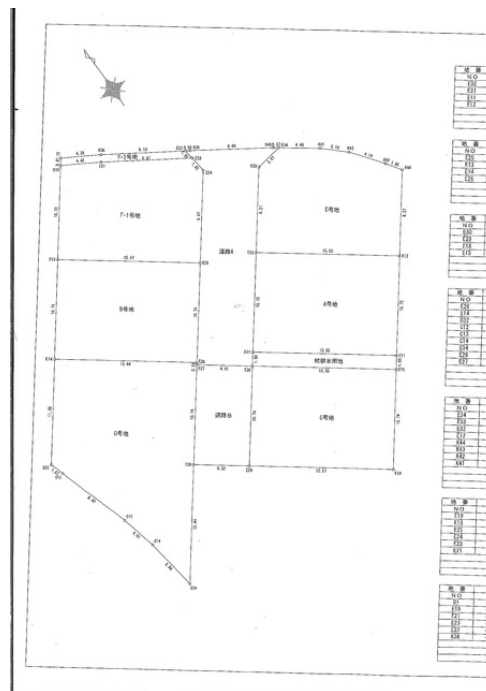
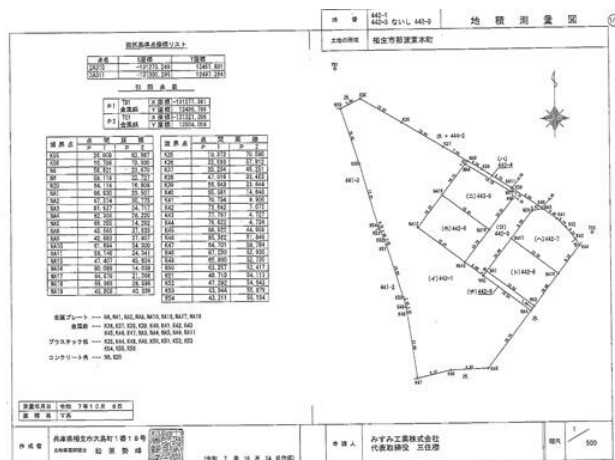
現況
更地

引渡可能時期
即時

相生駅より徒歩約10分
A号地

チェックポイント！

整形地、分譲地内、プロパンガス、電気、上水道、下水道、側溝



物件種目	売地		
最適用途	住宅用地		
最寄駅	相生		
土地面積	公簿 165.98㎡	私道面積 (共有持分)	なし
価格	903万円	坪単価	@17.99万円

物件所在地	兵庫県相生市那波東本町		
交通	J R山陽本線 相生 徒歩10分		
土地権利	所有権	地目	雑種地
都市計画	市街化区域	用途地域	1種中高
建ぺい率	60%	容積率	200%
他の法令上の制限			
地勢	平坦		
建築条件			
現況	更地		
引渡し (可能時期/方法)	即時 / 更地渡し		
開発許可番号			
接道状況 (角地・間口)	北西6.0m 私道 接面10.7m 位置指定あり		
設備	プロパンガス、電気、上水道、下水道、側溝		
備考	利用駅1：J R赤穂線 相生 徒歩10分 利用駅2：J R山陽新幹線 相生 徒歩11分		

この図面は物件情報の一部を抜粋して掲載しております。（現況優先）

入居日・引渡日変更や付帯条件、別途料金等が発生する場合がありますのでご確認ください。

at home

infosheet 物件番号 69886722057

兵庫県知事免許（2）第451587号 〒678-0007 兵庫県相生市陸本町15-18

にしはりま不動産有限公司

TEL：0791-23-3390 FAX：0791-23-3392 定休日：不定休

■取引態様：媒介