

売地

たつの市御津町岩見

現況渡し

土地面積
公簿 262.17㎡

現況
その他

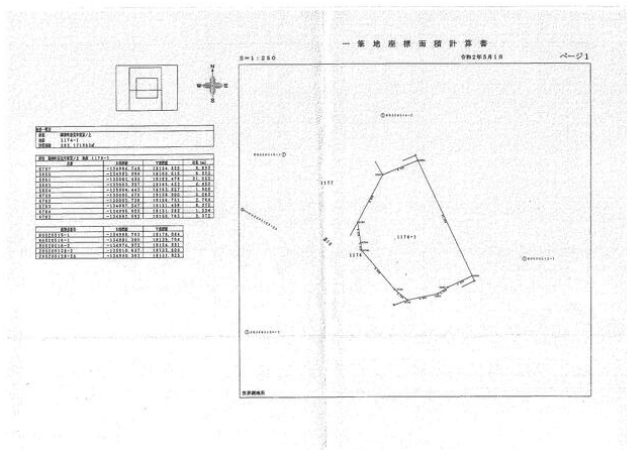
引渡可能時期
相談



瀬戸内海の眺望が魅力
250号線沿い

チェックポイント！

プロパンガス,電気,側溝



物件種目	売地		
最適用途	駐車場用地		
最寄駅	山陽網干		
土地面積	公簿 262.17㎡	私道面積 (共有持分)	なし
価格	490万円	坪単価	@6.18万円

物件所在地	兵庫県たつの市御津町岩見		
交通	山陽電鉄網干線 山陽網干 距離5,400m		
土地権利	所有権	地目	宅地
都市計画	調整区域	用途地域	
建ぺい率	70%	容積率	200%
他の法令上の制限	調整区域につき条件を満たす方以外は住宅等の建築不可		
地勢	高台		
建築条件			
現況	その他		
引渡し(可能時期/方法)	相談 / 現況渡し		
開発許可番号			
接道状況(角地・間口)	北西88.0m 公道 接面21.0m		
設備	プロパンガス,電気,側溝		
備考	地縁者住宅としての建築可(指定地域での10年以上の居住実績が必要です。)		

この図面は物件情報の一部を抜粋して掲載しております。(現況優先)
入居日・引渡日変更や付帯条件、別途料金等が発生する場合がありますのでご確認ください。

at home

infosheet 物件番号 69795418092

兵庫県知事免許(1)第451587号 〒678-0007 兵庫県相生市陸本町15-18

にしはりま不動産有限公司

TEL: 0791-23-3390 FAX: 0791-23-3392 定休日: 不定休

■取引態様: 一般媒介