

売地

相生市古池2丁目

現況渡し

土地面積
公簿 111.16㎡

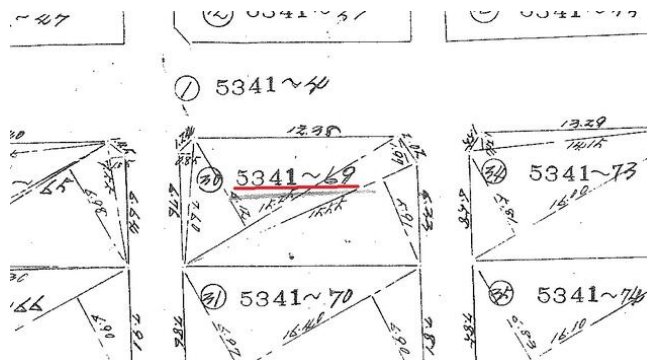
現況
建物有

引渡可能時期
即時

双葉小中校区
古家付き土地

チェックポイント！

セットバック要(6.70m),プロパンガス,電気,上水道,下水道,側溝



物件種目	売地		
最適用途	住宅用地		
最寄駅	相生		
土地面積	公簿 111.16㎡	私道面積 (共有持分)	なし
価格	280万円	坪単価	@8.33万円

物件所在地	兵庫県相生市古池2丁目		
交通	J R 山陽本線 相生 徒歩27分 バス8分 バス停 古池 徒歩4分		
土地権利	所有権	地目	宅地
都市計画	市街化区域	用途地域	1種中高
建ぺい率	60%	容積率	150%
他の法令上の制限			
地勢	雑段		
建築条件			
現況	建物有		
引渡し(可能時期/方法)	即時 / 現況渡し		
開発許可番号			
接道状況(角地・間口)	角地: 3方道路 東4.0m 公道 接面12.3m 南2.0m 公道 接面6.6m 北2.0m 公道 接面6.7m		
設備	プロパンガス,電気,上水道,下水道,側溝		
備考	木造瓦葺平屋建の古家付き築年不詳 利用駅1: J R 赤穂線 相生 徒歩27分 利用駅2: J R 山陽新幹線 相生 徒歩24分		

この図面は物件情報の一部を抜粋して掲載しております。(現況優先)
入居日・引渡日変更や付帯条件、別途料金等が発生する場合がありますのでご確認ください。

at home

infosheet 物件番号 69793897075

兵庫県知事免許(1)第451587号 〒678-0007 兵庫県相生市陸本町15-18

にしはりま不動産有限公司

TEL: 0791-23-3390 FAX: 0791-23-3392 定休日: 不定休

■取引態様: 一般媒介