

売地

相生市千尋町

更地渡し

土地面積
公簿 213.77㎡

現況
建物有

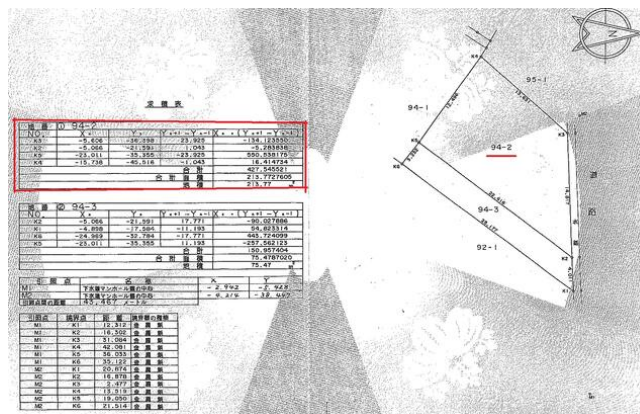
引渡可能時期
相談



西相生駅徒歩3分
建物解体工事は売主負担

チェックポイント！

プロパンガス,電気,上水道,下水道,側溝



物件種目	売地		
最適用途	住宅用地		
最寄駅	西相生		
土地面積	公簿 213.77㎡	私道面積 (共有持分)	なし
価格	500万円	坪単価	@7.74万円

物件所在地	兵庫県相生市千尋町		
交通	JR 赤穂線 西相生 徒歩3分		
土地権利	所有権	地目	宅地
都市計画	市街化区域	用途地域	1種住居
建ぺい率	60%	容積率	200%
他の法令上の制限			
地勢	平坦		
建築条件			
現況	建物有		
引渡し(可能時期/方法)	相談 / 更地渡し		
開発許可番号			
接道状況(角地・間口)	北4.5m 公道 接面14.8m		
設備	プロパンガス,電気,上水道,下水道,側溝		
備考	昭和42年11月築の木造瓦葺2階建、延111.41㎡と未登記C B造平屋18.88㎡が敷地内にあります。解体工事費用は売主負担。		

この図面は物件情報の一部を抜粋して掲載しております。(現況優先)
入居日・引渡日変更や付帯条件、別途料金等が発生する場合がありますのでご確認ください。

at home

infosheet 物件番号 69789215077

兵庫県知事免許(1)第451587号 〒678-0007 兵庫県相生市陸本町15-18

にしはりま不動産有限公司

TEL: 0791-23-3390 FAX: 0791-23-3392 定休日: 不定休

■取引態様: 一般媒介