

売戸建住宅

相生市陸本町

相生駅より徒歩約4分の立地
店舗付き住宅

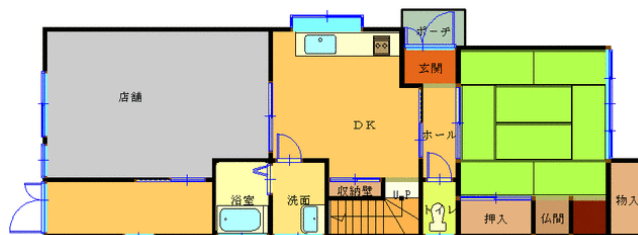
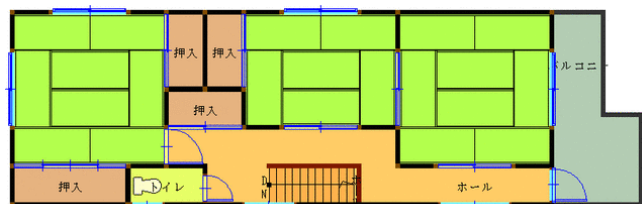
チェックポイント！

主要採光面：南向き,オール電化,トイレ2ヶ所,IHクッキングヒーター,
ガルニエ,ルーフバルコニー

間取り
4SDK

建物面積
144.63㎡

築年月
2000年10月



物件種目	売戸建住宅
最寄駅	相生
間取りタイプ	4SDK
価格	1,490万円

物件所在地	兵庫県相生市陸本町		
交通	J R山陽本線 相生 徒歩4分		
土地面積	公簿 136.69㎡	私道面積 (共有持分)	なし
建物	構造・規模	木造 2階建	
	面積	144.63㎡	
	間取内訳	和 8・8・8・6 DK 8 S 13・4	
土地権利	所有権	地目	宅地
都市計画	市街化区域	用途地域	商業地域
建ぺい率	80%	容積率	400%
築年月	2000年10月	駐車場	なし
現況	所有者居住中	引渡可能時期	相談
建築確認番号	相生25号平成12年5月26日		
接道状況 (角地・間口)	北6.0m 公道 接面7.2m 南4.0m 公道 接面8.8m		
設備	トイレ2ヶ所, IHクッキングヒーター, ガルニエ, ルーフバルコニー		
備考	地勢：平坦		

この図面は物件情報の一部を抜粋して掲載しております。(現況優先)
入居日・引渡日変更や付帯条件、別途料金等が発生する場合がありますのでご確認ください。

at home

infosheet 物件番号 69782653089

兵庫県知事免許(1)第451587号 〒678-0007 兵庫県相生市陸本町15-18

にしはりま不動産有限公司

TEL: 0791-23-3390 FAX: 0791-23-3392 定休日: 不定休

■取引態様：一般媒介