

# 売地

相生市陸本町

現況渡し

土地面積  
公簿 269.63㎡

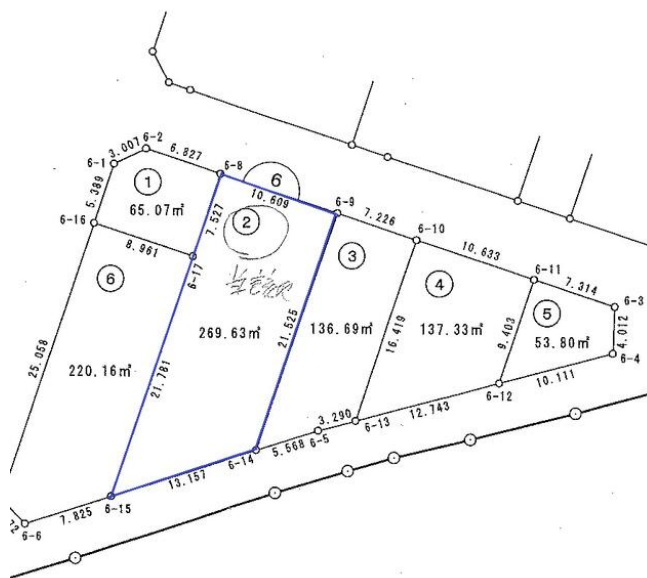
現況  
更地

引渡可能時期  
相談

相生駅徒歩約4分  
中央小学校校区

チェックポイント！

区画整理地内、プロパンガス、電気、上水道、下水道、側溝



物件種目	売地		
最適用途	住宅用地		
最寄駅	相生		
土地面積	公簿 269.63㎡	私道面積 (共有持分)	なし
価格	2,039万円	坪単価	@25.00万円

物件所在地	兵庫県相生市陸本町		
交通	J R 山陽本線 相生 徒歩4分		
土地権利	所有権	地目	宅地
都市計画	市街化区域	用途地域	商業地域
建ぺい率	80%	容積率	400%
他の法令上の制限			
地勢	平坦		
建築条件			
現況	更地		
引渡し(可能時期/方法)	相談 / 現況渡し		
開発許可番号			
接道状況(角地・間口)	北6.0m 公道 接面10.6m 南4.0m 公道 接面13.1m		
設備	プロパンガス、電気、上水道、下水道、側溝		
備考	利用駅2：J R 赤穂線 相生 徒歩4分		

この図面は物件情報の一部を抜粋して掲載しております。(現況優先)  
入居日・引渡日変更や付帯条件、別途料金等が発生する場合がありますのでご確認ください。

at home

infosheet 物件番号 69695061044

兵庫県知事免許(1)第451587号 〒678-0007 兵庫県相生市陸本町15-18

にしはりま不動産有限公司

TEL: 0791-23-3390 FAX: 0791-23-3392 定休日: 不定休

■取引態様：一般媒介