

# 売地

相生市陸本町

現況渡し

土地面積  
公簿 269.63㎡

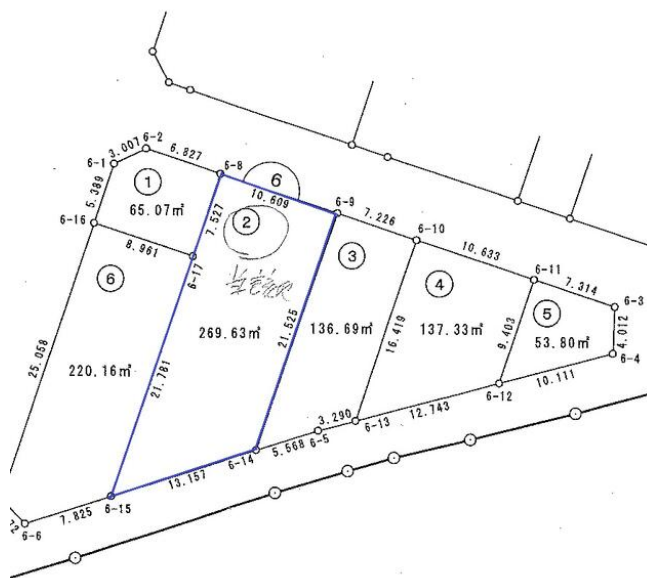
現況  
更地

引渡し時期  
相談

相生駅徒歩約4分  
中央小学校校区

チェックポイント！

区画整理地内、プロパンガス、電気、水道、下水道、側溝



物件種目	売地		
最適用途	住宅用地		
最寄駅	相生		
土地面積	公簿 269.63㎡	私道面積 (共有持分)	なし
価格	2,039万円	坪単価	@25.00万円

物件所在地	兵庫県相生市陸本町 2011		
交通	J R 山陽本線 相生 徒歩4分		
土地権利	所有権	地目	宅地
都市計画	市街化区域	用途地域	商業地域
建ぺい率	80%	容積率	400%
他の法令上の制限			
地勢	平坦		
建築条件			
現況	更地		
引渡し(時期)方法	相談 / 現況渡し		
開発許可番号			
接道状況(角地・間口)	北6.0m 公道 接面10.6m 南4.0m 公道 接面13.1m		
設備	プロパンガス、電気、水道、下水道、側溝		
備考	利用駅1：J R 山陽新幹線 相生 徒歩9分 利用駅2：J R 赤穂線 相生 徒歩4分		

この図面は物件情報の一部を抜粋して掲載しております。(現況優先)  
付帯条件や別途料金等が発生する場合がありますのでご確認ください。

at home

infosheet 物件番号 69695061044

兵庫県知事免許(1)第451587号 〒678-0007 兵庫県相生市陸本町15-18

にしはりま不動産有限公司

TEL: 0791-23-3390 FAX: 0791-23-3392 定休日: 不定休

■取引態様: 一般媒介